

**TRAKO**

Modelle für  
Kultur im Wandel

KULTURSTIFTUNG  
DES  
BUNDES

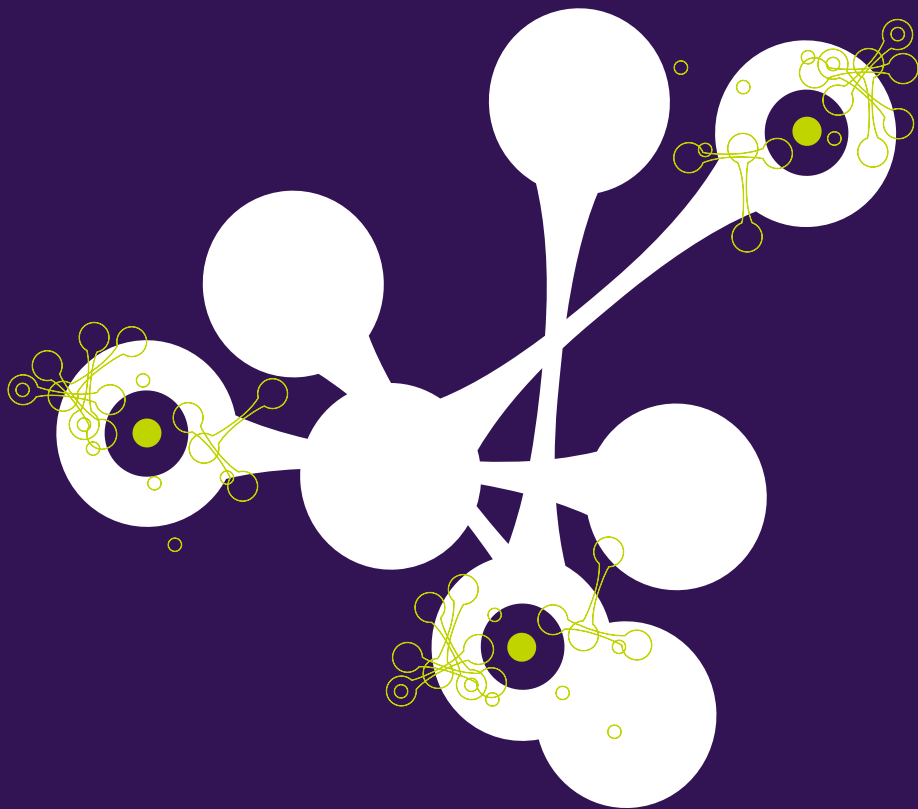


Lernende Kulturregion  
Schwäbische Alb

# Kulturplattform #3

## 19. Februar 2018

Programm



Landestheater Württemberg-Hohenzollern  
Tübingen Reutlingen  
Eberhardstraße 6  
72072 Tübingen

Weitere Informationen auch unter  
[www.lernende-kulturregion.de](http://www.lernende-kulturregion.de)



## 11.00 Uhr Eintreffen

---

## 11.15 Uhr Begrüßung und künstlerischer Impuls

Thorsten Weckherlin  
*Intendant des LTT*

Als THEATERWERKSTATT war das LTT in der »Lernenden Kulturregion Schwäbische Alb« unterwegs, um ortsspezifische und partizipative Kulturangebote zu entwickeln. Von den kleinen Gemeinden auf der Schwäbischen Alb können aber auch andere Schauspieler/innen des LTT ein Liedchen singen...

---

## 11.30 Uhr Einführung in den Tag

Robert Montoto, Gesamtmoderation

Robert Montoto arbeitet für das Kulturbüro der Metropolregion Rhein-Neckar und ist dort verantwortlich für die Netzwerke der Kulturakteure, das Denkfest und den Digitalen Erlebnisraum Kultur. Er moderiert und konzipiert Tagungen, Podiumsdiskussionen, Gesprächsformate, Workshops und Großgruppenveran-

staltungen. Seine derzeitigen Lieblingszitate lauten: »Jede Art von Kunst ist gut, außer der, die langweilig ist« und »Alleine kommt man vielleicht schneller voran, aber zusammen kommt man weiter«.

---

## 12.00 Uhr Diskussion in drei spartenübergreifenden Foren

Die Diskussionsforen finden in separaten Räumen statt, zu denen Sie unsere Guides begleiten. Entscheiden Sie sich bitte für ein Forum.

Forum 1 → Besprechungszimmer, OG

Forum 2 → Kleine Bühne, OG

Forum 3 → Bühne im Theatersaal, EG



## Forum 1: Schwerpunkt öffentliche Kultureinrichtungen

Moderation durch Dr. Nicole Fritz  
*Direktorin der Kunsthalle Tübingen*

- 1) Welche Aufgaben können öffentliche Kultureinrichtungen übernehmen?
  - 2) An welchen Stellen sind Kooperationen sinnvoll?
  - 3) Welche Unterstützung brauchen Kultureinrichtungen für ihre Arbeit?
- 



## Forum 2: Vereine und ehrenamtliche Initiativen

Moderation durch Wolfgang Mesner  
*Pädagoge, Mediator (BM), Supervisor, Coach und Trainer für Kommunikation und Veränderungsprozesse*

- 1) Was können örtliche Kulturvereine und ehrenamtliche Initiativen leisten?
  - 2) Wo liegen die Herausforderungen/Bedarfe des ehrenamtlichen Engagements?
  - 3) Welche Unterstützung brauchen ehrenamtliche Kulturakteure?
- 



## Forum 3: Kommunen und Kulturämter

Moderation durch Dr. Wolfgang Sannwald  
*Abteilungsleiter Öffentlichkeitsarbeit, Archiv und Kultur, Landratsamt Tübingen*

- 1) Was wollen/sollen Kulturämter mit ihrer Arbeit erreichen? (Kulturamt/Bürgermeister)
- 2) Wie können sie günstige Bedingungen für Kulturarbeit im ländlichen Raum schaffen?
- 3) Wie erreicht man eine Zusammenarbeit auch über kommunale Grenzen hinweg?



🕒 **13.30 Uhr Fazit aus den einzelnen Foren**

---

🕒 **14.15 Uhr Pause mit Imbiss im Theatercafé**

---

🕒 **15.00 Uhr Diskussion im World Café**

Die Idee des World Cafés ist es, viele Menschen miteinander ins Gespräch zu bringen und intensive Diskurse in kleinen Kreisen anzustoßen. Um den Diskurs zu vertiefen, wechseln die Teilnehmer mehrmals die Tische und die Gruppen werden durchmischt. Am Ende steht eine Abschlussrunde im Plenum, bei der die Teilnehmer ihre Ergebnisse präsentieren.

- 1) Welche Themen erfordern eine Zusammenarbeit?
  - 2) Wer sollte warum miteinander kooperieren?
  - 3) Was wollen wir gemeinsam erreichen?
  - 4) Wie können wir uns in der Region besser vernetzen?
- 

🕒 **17.00 Uhr Präsentation des World Café und Ausblick**

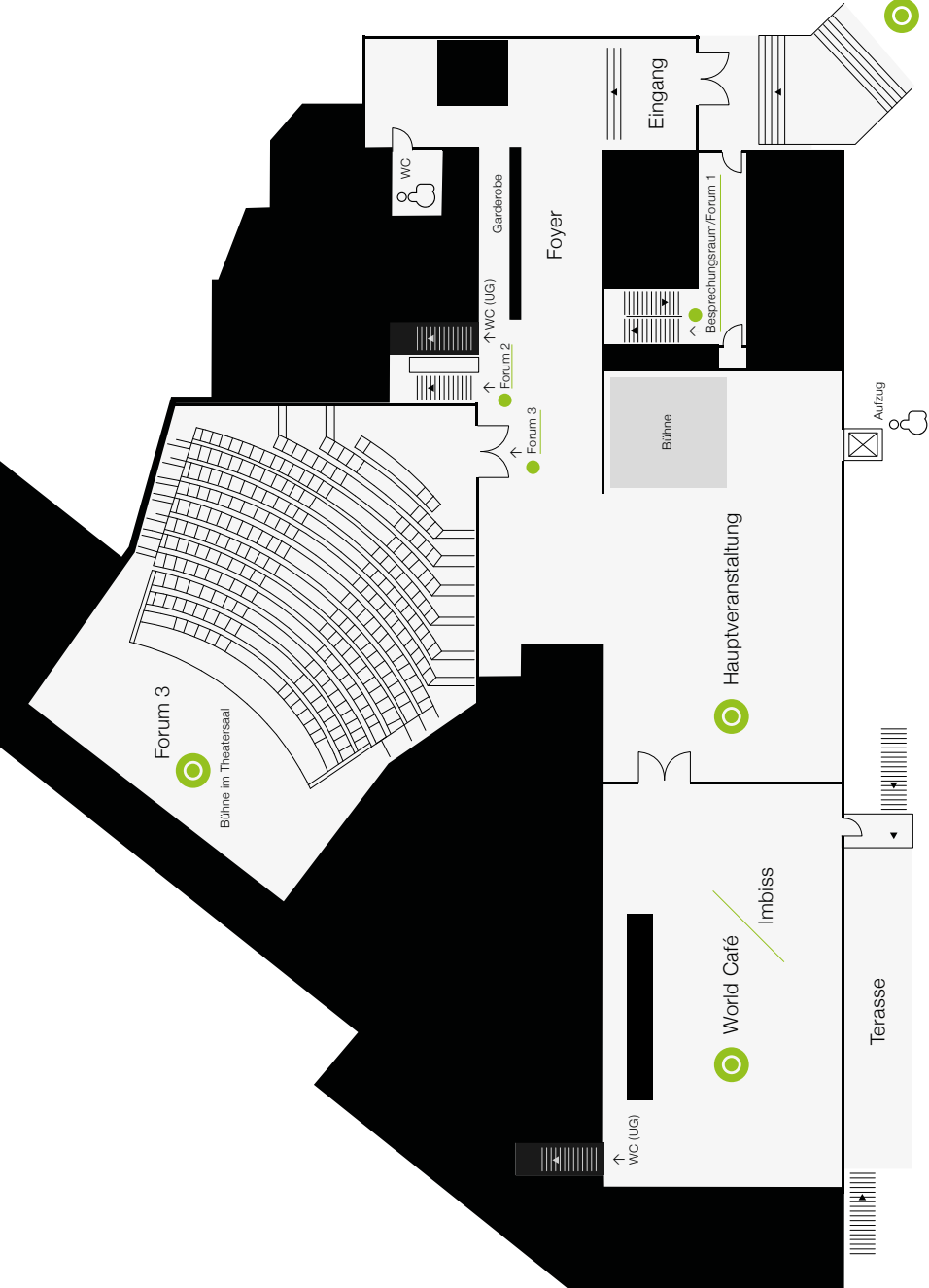
Die Ergebnisse der Kulturplattform #3 werden dokumentiert und auf unserer Internetseite [www.lernende-kulturregion.de](http://www.lernende-kulturregion.de) bereitgestellt. Hier erhalten Sie auch weitere Informationen zur »Lernenden Kulturregion Schwäbische Alb« und den nächsten Terminen.

Falls Sie zu einem späteren Zeitpunkt auf die Fragen der Kulturplattform #3 antworten oder Anregungen äußern möchten, schreiben Sie uns bitte an [info@lernende-kulturregion.de](mailto:info@lernende-kulturregion.de) oder über die Facebook-Seite [www.facebook.com/kulturregion.de](http://www.facebook.com/kulturregion.de)

---

🕒 **18.00 Uhr Ende der Veranstaltung**

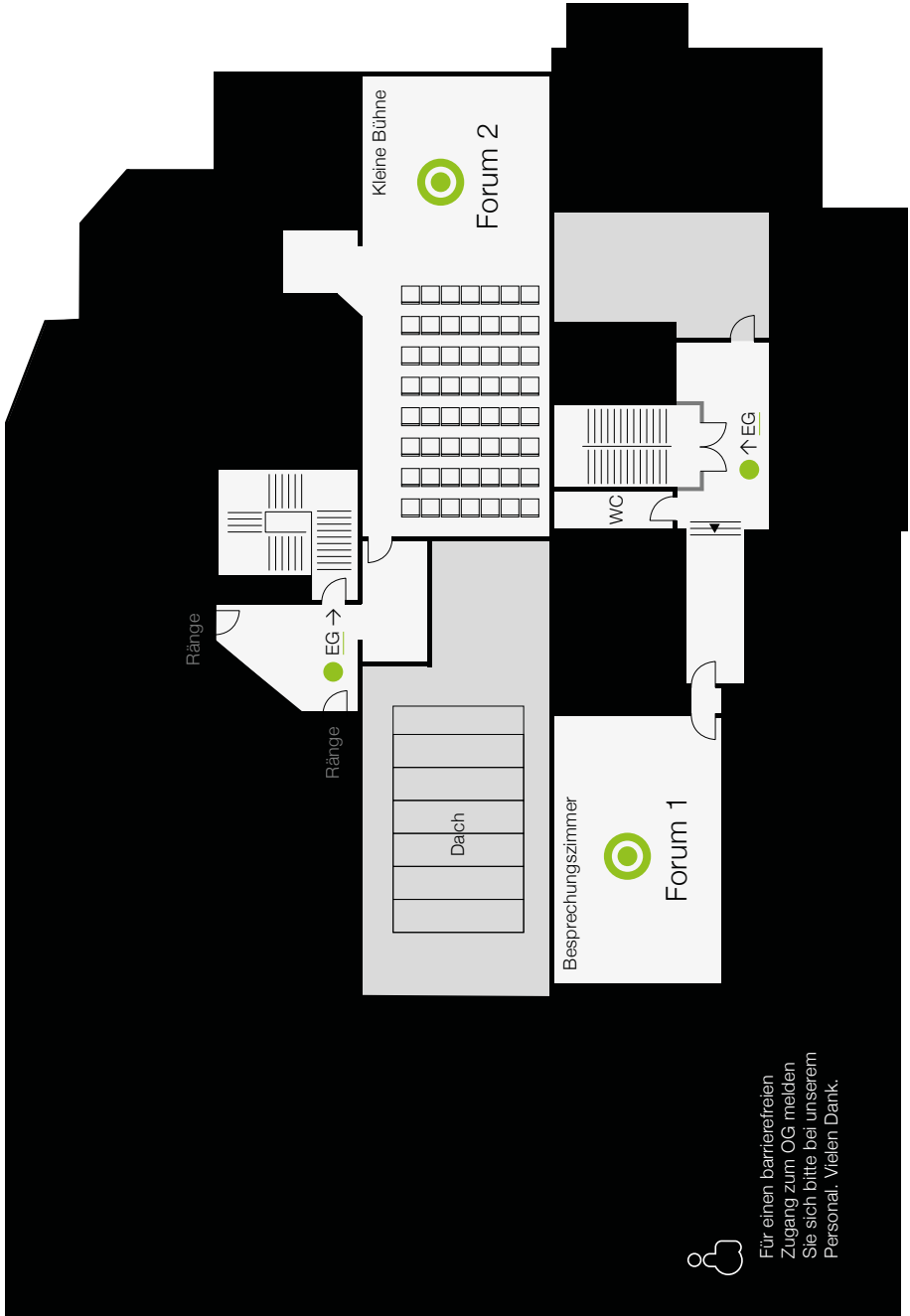




Parkhaus 250m →

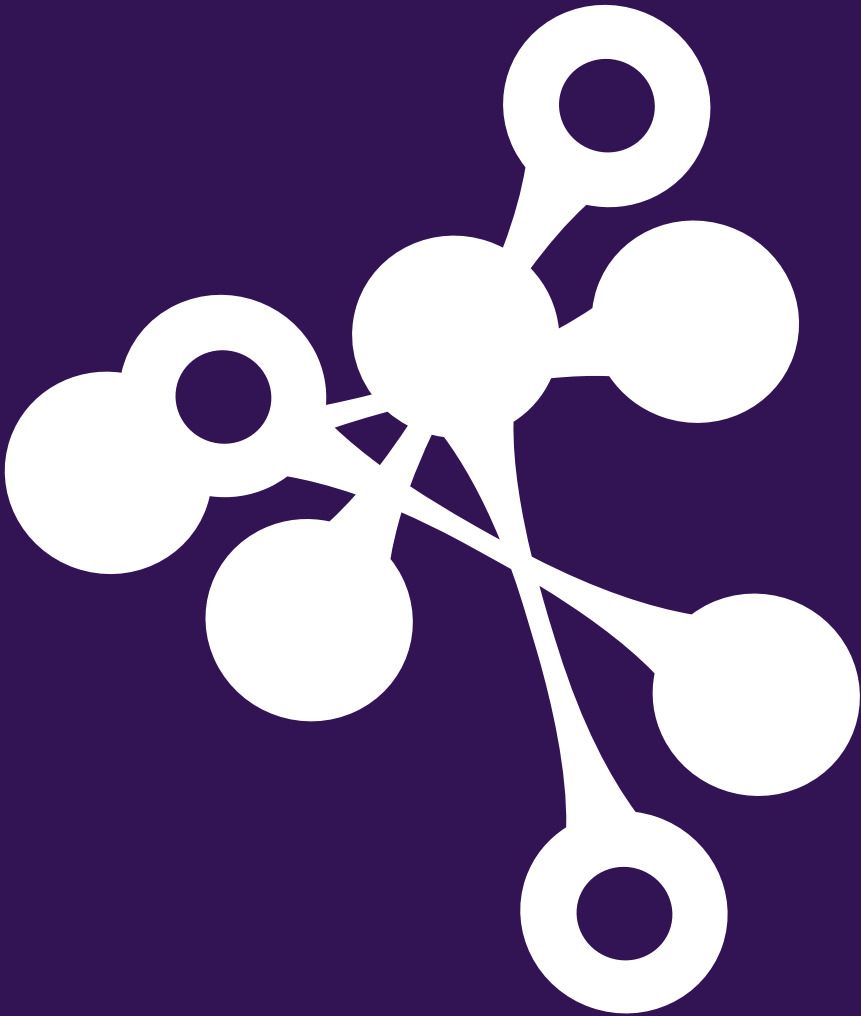
Metropol  
Reutlinger Straße 5  
72072 Tübingen

Eberhardtstraße



Für einen barrierefreien  
Zugang zum OG melden  
Sie sich bitte bei unserem  
Personal. Vielen Dank.

»Lernende Kulturregion Schwäbische Alb« wird gefördert in »TRAFO - Modelle für Kultur im Wandel«, einer Initiative der Kulturstiftung des Bundes, durch das Ministerium für Wissenschaft, Forschung und Kunst Baden-Württemberg und das Ministerium für Ländlichen Raum und Verbraucherschutz Baden-Württemberg.



design.engenhart.com

